

ผลการวิเคราะห์ความพึงพอใจและความผูกพันของบุคลากร

ประจำปีงบประมาณ พ.ศ.2564

การสำรวจความพึงพอใจและความผูกพันของบุคลากร ประจำปีงบประมาณ พ.ศ.2564 โดยมีกลุ่มเป้าหมาย คือ ข้าราชการ ลูกจ้างประจำ และพนักงานราชการ จำนวน 532 ชุด โดยใช้เครื่องมือในการเก็บข้อมูล คือ แบบสำรวจความพึงพอใจและความผูกพันของบุคลากร กรมพัฒนาพลังงานทดแทนและอนุรักษ์พลังงาน ในรูปแบบของแบบสอบถามออนไลน์ แบ่งออกเป็น 3 ส่วน ประกอบด้วย

ส่วนที่ 1 คำถามข้อมูลทั่วไปของผู้ตอบแบบสำรวจ

ส่วนที่ 2 คำถามเกี่ยวกับความพึงพอใจของท่านต่อแง่มุมต่างๆ ในการทำงาน ประกอบด้วย 6 ด้าน ดังนี้

2.1 ด้านลักษณะงานและปริมาณงานที่รับผิดชอบ

2.2 ด้านสภาพแวดล้อมการทำงานและสิ่งอำนวยความสะดวก

2.3 ด้านผู้บังคับบัญชาและวัฒนธรรมองค์กร

2.4 ด้านการเสริมสร้างแรงจูงใจ เงินเดือน/ค่าตอบแทนและสวัสดิการ

2.5 ด้านความมั่นคง โอกาสและความก้าวหน้าทางอาชีพในองค์กร

2.6 ด้านความพึงพอใจเกี่ยวกับการรักษาคุณภาพระหว่างชีวิตการทำงานและชีวิตส่วนตัว

ส่วนที่ 3 ความคิดเห็นและข้อเสนอแนะอื่นๆ

การวิเคราะห์ข้อมูล ใช้โปรแกรมสำเร็จรูป โดยใช้สถิติเชิงพรรณนา ซึ่งเป็นการเก็บรวบรวมข้อมูล นำเสนอข้อมูล และคำนวณค่าสถิติเบื้องต้นประกอบด้วย การแจกแจงความถี่ (Frequency) ร้อยละ (Percentage) และค่าเฉลี่ย (Mean)

เกณฑ์แปลค่าเฉลี่ยเพื่อกำหนดระดับความพึงพอใจ

5 คะแนน	หมายถึง	ระดับความพึงพอใจ	มากที่สุด
4 คะแนน	หมายถึง	ระดับความพึงพอใจ	มาก
3 คะแนน	หมายถึง	ระดับความพึงพอใจ	ปานกลาง
2 คะแนน	หมายถึง	ระดับความพึงพอใจ	น้อย
1 คะแนน	หมายถึง	ระดับความพึงพอใจ	น้อยที่สุด

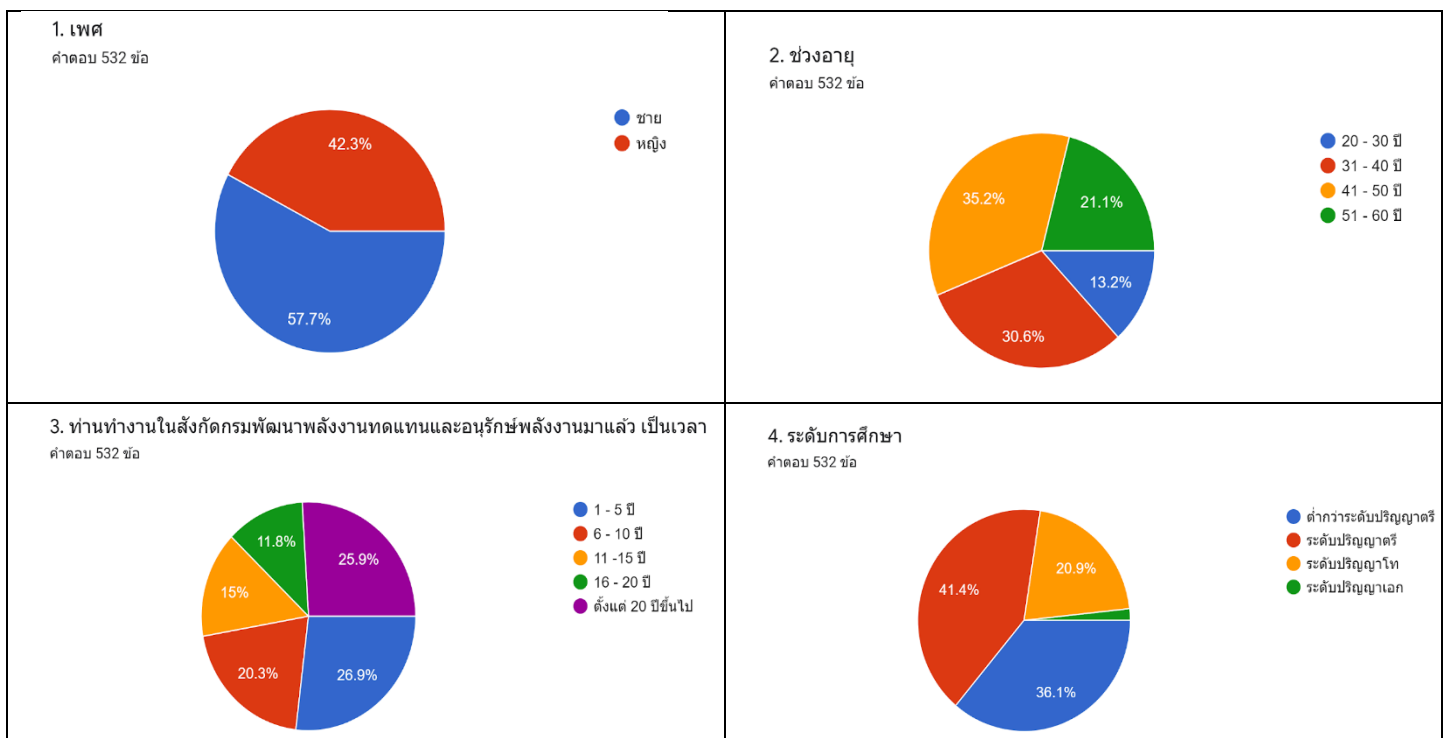
เกณฑ์การแปลค่าเฉลี่ยในการแบ่งช่วงชั้นความพึงพอใจเป็นแบบอันตรรกภาพ (Interval Scale) ใช้สูตรการคำนวณความกว้างของอันตรรกภาพชั้น ดังนี้

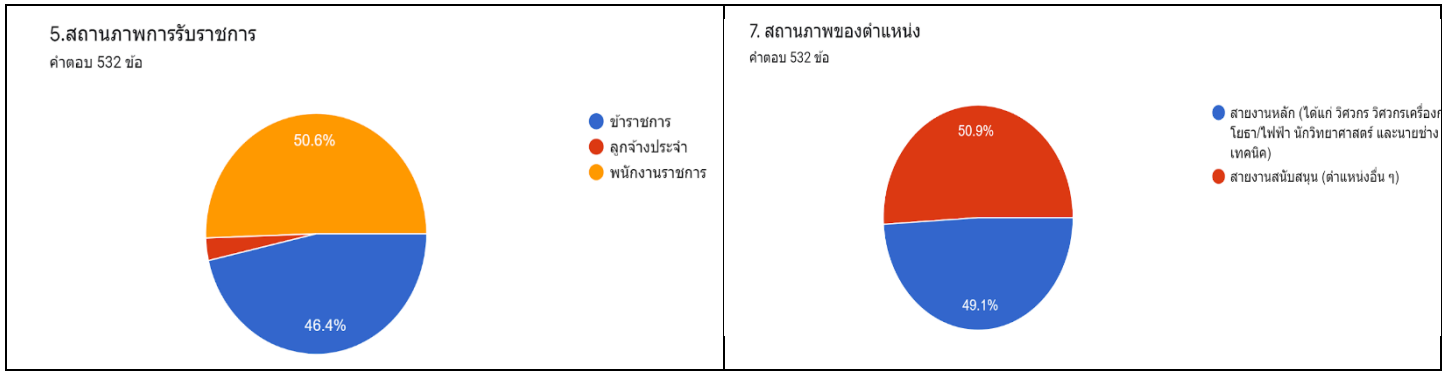
$$\begin{aligned} \text{ความกว้างของอันตรรกภาพชั้น} &= \frac{\text{ข้อมูลที่มีค่าสูงสุด} - \text{ข้อมูลที่มีค่าต่ำสุด}}{\text{จำนวนชั้น}} \\ &= \frac{5-1}{5} \\ &= 0.80 \end{aligned}$$

หลังจากการคำนวณช่วงระดับคะแนนดังกล่าวแล้วนำค่าที่ได้จากการคำนวณมาแบ่งเป็นระดับความพึงพอใจ 5 ระดับ ดังนี้

4.21 – 5.00 คะแนน	หมายถึง	ระดับความพึงพอใจ	มากที่สุด
3.41 – 4.20 คะแนน	หมายถึง	ระดับความพึงพอใจ	มาก
2.61 – 3.40 คะแนน	หมายถึง	ระดับความพึงพอใจ	ปานกลาง
1.81 – 2.60 คะแนน	หมายถึง	ระดับความพึงพอใจ	น้อย
1.00 – 1.80 คะแนน	หมายถึง	ระดับความพึงพอใจ	น้อยที่สุด

ส่วนที่ 1 ข้อมูลเกี่ยวกับลักษณะสำคัญของบุคลากรที่ตอบแบบสอบถาม
แผนภาพที่ 1 แสดงข้อมูลทั่วไปของผู้ตอบแบบสำรวจ





ผู้ตอบแบบสอบถามจำนวน 532 คน เป็นเพศชาย จำนวน 307 คน คิดเป็นร้อยละ 57.7 และเพศหญิง 225 คน คิดเป็นร้อยละ 42.3 โดยผู้ตอบแบบสอบถามมีอายุระหว่าง 41 – 50 ปี จำนวน 187 คน คิดเป็นร้อยละ 35.2 มากที่สุด และมีอายุระหว่าง 20 – 30 ปี จำนวน 70 คน คิดเป็นร้อยละ 13.2 น้อยที่สุด สำหรับระดับการศึกษา ระดับปริญญาตรี จำนวน 220 คิดเป็นร้อยละ 41.4 มากที่สุด และมีระดับการศึกษา ระดับปริญญาเอก จำนวน 9 คิดเป็นร้อยละ 1.7 น้อยที่สุด สถานภาพการรับราชการเป็นพนักงานราชการ จำนวน 269 คน คิดเป็นร้อยละ 50.6 มากที่สุด และลูกจ้างประจำ จำนวน 16 คน คิดเป็นร้อยละ 3 น้อยที่สุด ส่วนสถานภาพของตำแหน่ง เป็นสาขางานสนับสนุน จำนวน 271 คน คิดเป็นร้อยละ 50.9 มากที่สุด และสาขางานหลัก จำนวน 261 คน คิดเป็นร้อยละ 49.1

ตารางที่ 1 แสดงข้อมูลทั่วไปของผู้ตอบแบบสำรวจ

ลำดับที่	ข้อมูลทั่วไป	จำนวน (N = 532)	ร้อยละ
1	เพศ		
	ชาย	307	57.7
	หญิง	225	42.3
	รวม	532	100
2	ช่วงอายุ		
	20 – 30 ปี	70	13.2
	31 – 40 ปี	163	30.6
	41 – 50 ปี	187	35.2
	51 – 60 ปี	112	21.1
	รวม	532	100

ตารางที่ 1 แสดงข้อมูลทั่วไปของผู้ตอบแบบสำรวจ (ต่อ)

ลำดับ ที่	ข้อมูลทั่วไป	จำนวน (N = 532)	ร้อยละ
3	ระยะเวลาปฏิบัติงาน		
	1 – 5 ปี	143	26.9
	6 – 10 ปี	108	20.3
	11 – 15 ปี	80	15
	16 – 20 ปี	63	11.8
	ตั้งแต่ 20 ปีขึ้นไป	138	25.9
	รวม	532	100
4	ระดับการศึกษา		
	ต่ำกว่าระดับปริญญาตรี	192	36.1
	ระดับปริญญาตรี	220	41.4
	ระดับปริญญาโท	111	20.9
	ระดับปริญญาเอก	9	1.7
	รวม	532	100
5	สถานภาพการรับราชการ		
	ข้าราชการ	247	46.4
	ลูกจ้างประจำ	16	3
	พนักงานราชการ	269	50.6
	รวม	532	100
6	สถานภาพของตำแหน่ง		
	สายงานหลัก (ได้แก่ ตำแหน่งวิศวกร วิศวกรเครื่องกล/โยธา/ไฟฟ้า นักวิทยาศาสตร์ และนายช่างเทคนิค)	261	49.1
	สายงานสนับสนุน (ตำแหน่งอื่นๆ)	271	50.9
	รวม	532	100

ส่วนที่ 2 ความพึงพอใจของบุคลากรต่อความผาสุกและความผูกพันของบุคลากรที่มีต่อองค์กร
แยกตามหน่วยงาน

ตารางที่ 2 แสดงค่าเฉลี่ย ร้อยละความพึงพอใจ ระดับความพึงพอใจ ของบุคลากร ประจำปีงบประมาณ พ.ศ.2564

ส่วนที่ 3 ผลวิเคราะห์ความพึงพอใจของบุคลากรต่อความผาสุกและความผูกพันของบุคลากรที่มีต่อ
องค์กรแยกตามด้านต่าง ๆ ตามข้อคำถาม

ตารางที่ 2 แสดงผลวิเคราะห์ความพึงพอใจของบุคลากรต่อความผาสุกและความผูกพันของบุคลากรที่มีต่อองค์กร
แยกตามด้านต่าง ๆ ตามข้อคำถาม

ความพึงพอใจ/ความผาสุก	ค่าเฉลี่ย	S.D.	ระดับ
ด้านลักษณะงานและปริมาณงานที่รับผิดชอบ	3.70	0.823	มาก
1. ท่านมีปริมาณงานในความรับผิดชอบที่มีความเหมาะสม	3.73	0.772	มาก
2. ท่านมีอิสระในการวางแผนการทำงานและตัดสินใจเพื่อความสำเร็จ ในงานที่รับผิดชอบ	3.56	0.836	มาก
3. ท่านมีอิสระในการแก้ไขปัญหาในการทำงานด้วยตัวของท่านเอง	3.64	0.836	มาก
4. งานที่ได้รับมอบหมายตรงกับความรู้ความสามารถของท่าน	3.75	0.812	มาก
5. งานที่ท่านรับผิดชอบมีความท้าทาย และช่วยให้ท่านได้เรียนรู้ พัฒนาความรู้ ความสามารถและทักษะในการทำงานเพิ่มขึ้น	3.81	0.861	มาก
ด้านสภาพแวดล้อมการทำงานและสิ่งอำนวยความสะดวก	3.58	0.912	มาก
1. หน่วยงานของท่านมีสภาพแวดล้อมทางกายภาพ เช่น ห้องทำงาน เสียง แสงสว่าง เอื้อต่อการทำงาน	3.61	0.959	มาก
2. หน่วยงานของท่านมีอุปกรณ์/เครื่องมือ สำหรับการทำงานที่ เหมาะสมและเพียงพอ	3.46	0.929	มาก
3. เมื่อเกิดปัญหาในการปฏิบัติงาน ท่านได้รับคำแนะนำและความ ช่วยเหลือจากเพื่อนร่วมงาน	3.81	0.859	มาก
4. ท่านมีการแลกเปลี่ยนความรู้ ประสบการณ์ในการทำงานซึ่งกันและ กันภายในหน่วยงาน	3.72	0.836	มาก
5. ท่านมีโอกาสทำกิจกรรมต่าง ๆ ร่วมกัน เช่น งานกีฬา เป็นต้น	3.29	0.976	ปานกลาง

ความพึงพอใจ/ความผาสุก	ค่าเฉลี่ย	S.D.	ระดับ
ด้านผู้บังคับบัญชาและวัฒนธรรมองค์กร	3.62	0.954	มาก
1. ผู้บังคับบัญชาของท่านเอาใจใส่ในการช่วยแก้ปัญหาต่าง ๆ เช่น การปฏิบัติงาน เป็นต้น	3.81	0.889	มาก
2. ผู้บังคับบัญชาของท่านมีความยุติธรรมในการประเมินผลการปฏิบัติราชการประจำ	3.74	0.943	มาก
3. ผู้บังคับบัญชาของท่านเป็นแบบอย่างที่ดีในการถ่ายทอด แบ่งปันความรู้ ให้มีการเรียนรู้อย่างต่อเนื่อง	3.73	0.947	มาก
4. หน่วยงานของท่านมีการยกย่องชมเชย ให้รางวัลและสิ่งจูงใจเพื่อสนับสนุนให้บุคลากรมีขวัญและกำลังใจ มีการปฏิบัติงานอย่างมีประสิทธิภาพ	3.29	1.009	ปานกลาง
5. หน่วยงานของท่านมีการประชุมวางแผนเพื่อหาแนวทางแก้ไขที่เหมาะสมเมื่อเกิดปัญหาในการปฏิบัติงาน	3.53	0.983	มาก
ด้านการเสริมสร้างแรงจูงใจ เงินเดือน/ค่าตอบแทนและสวัสดิการ	3.24	0.938	ปานกลาง
1. ท่านได้รับการประเมินเพื่อเลื่อนเงินเดือน/ค่าตอบแทนเป็นธรรมและเหมาะสมกับปริมาณงานที่ได้รับมอบ	3.58	0.897	มาก
2. หน่วยงานของท่านจัดสวัสดิการต่าง ๆ ได้เหมาะสมและสอดคล้องกับความต้องการ เช่น ห้องออกกำลังกาย ห้องพยาบาล โรงอาหาร เป็นต้น	3.13	0.955	ปานกลาง
3. ท่านมีความพึงพอใจกับการจัดสวัสดิการต่าง ๆ ของหน่วยงานของท่าน	3.18	0.938	ปานกลาง
4. หน่วยงานของท่านมีการสนับสนุน ยกย่อง ให้รางวัล แก่บุคลากร/ทีมงาน ที่มีการพัฒนาการเรียนรู้ สร้างนวัตกรรม หรือมีผลการดำเนินงานที่มีประสิทธิภาพ	3.07	0.962	ปานกลาง
ด้านความมั่นคง โอกาสและความก้าวหน้าทางอาชีพในองค์กร	3.46	0.915	มาก
1. ท่านมีความรู้สึกมั่นคงในอาชีพการงาน	3.70	0.870	มาก
2. ท่านได้รับการพัฒนาทักษะและความสามารถเพื่อเตรียมพร้อมในการก้าวไปสู่ตำแหน่งที่สูงขึ้นอยู่เสมอ	3.35	0.926	ปานกลาง
3. ท่านมีโอกาสได้ใช้ความรู้ ความสามารถในการพัฒนางาน	3.61	0.808	มาก
4. ท่านได้รับการสนับสนุนและส่งเสริมให้เข้าร่วมประชุม/อบรม/สัมมนา และศึกษาดูงาน	3.48	0.905	มาก
5. ท่านได้รับการประเมินเพื่อเข้าสู่ตำแหน่งต่าง ๆ อย่างเป็นธรรม	3.37	0.991	ปานกลาง
6. ท่านมองเห็นเส้นทางความก้าวหน้าในอาชีพได้อย่างชัดเจน	3.24	0.987	ปานกลาง

ความพึงพอใจ/ความผาสุก	ค่าเฉลี่ย	S.D.	ระดับ
ด้านความพึงพอใจเกี่ยวกับการรักษาคุณภาพระหว่างชีวิตการทำงานและชีวิตส่วนตัว	3.29	0.961	ปานกลาง
1. บ่อยครั้งที่ท่านต้องทำงานที่ได้รับมอบหมายนอกเวลาราชการโดยไม่ได้รับค่าตอบแทน	3.13	1.026	ปานกลาง
2. การปฏิบัติงานของท่านไม่เป็นอุปสรรคต่อการดำเนินชีวิตครอบครัว	3.39	0.968	ปานกลาง
3. ท่านมีเวลาออกกำลังกายเพื่อสุขภาพอย่างเหมาะสม	3.13	0.977	ปานกลาง
4. ท่านรู้สึกพึงพอใจกับความสามารถในการบริหารจัดการตนเองทั้งเวลาการทำงานและชีวิตส่วนตัว	3.51	0.872	มาก

จากตารางที่ 2 สำหรับด้านที่บุคลากรให้ความพึงพอใจ/ความผาสุกมากที่สุด ตามลำดับ ดังนี้ 1. ด้านลักษณะงานและปริมาณงานที่รับผิดชอบ (ค่าเฉลี่ย 3.70 : ระดับมาก) 2. ด้านผู้บังคับบัญชาและวัฒนธรรมองค์กร (ค่าเฉลี่ย 3.58 : ระดับมาก) 3. ด้านสภาพแวดล้อมการทำงานและสิ่งอำนวยความสะดวก (ค่าเฉลี่ย 3.58 : ระดับมาก) 4. ด้านความมั่นคง โอกาสและความก้าวหน้าทางอาชีพในองค์กร (ค่าเฉลี่ย 3.46 : ระดับมาก) 5. ด้านความพึงพอใจเกี่ยวกับการรักษาคุณภาพระหว่างชีวิตการทำงานและชีวิตส่วนตัว (ค่าเฉลี่ย 3.29 : ระดับปานกลาง) และ 6. ด้านการเสริมสร้างแรงจูงใจ เงินเดือน/ค่าตอบแทนและสวัสดิการ (ค่าเฉลี่ย 3.24 : ระดับปานกลาง) ตามลำดับ