



กรมพัฒนาพลังงานทดแทน
และอนุรักษ์พลังงาน
กระทรวงพลังงาน

ซ่อมแซมปรับปรุงอาคารและถนน
สถานีไฟฟ้าย่อยฝาง โครงการไฟฟ้าพลังน้ำแม่มาว
ต.แม่คะ อ.ฝาง จ.เชียงใหม่ 1 โครงการ

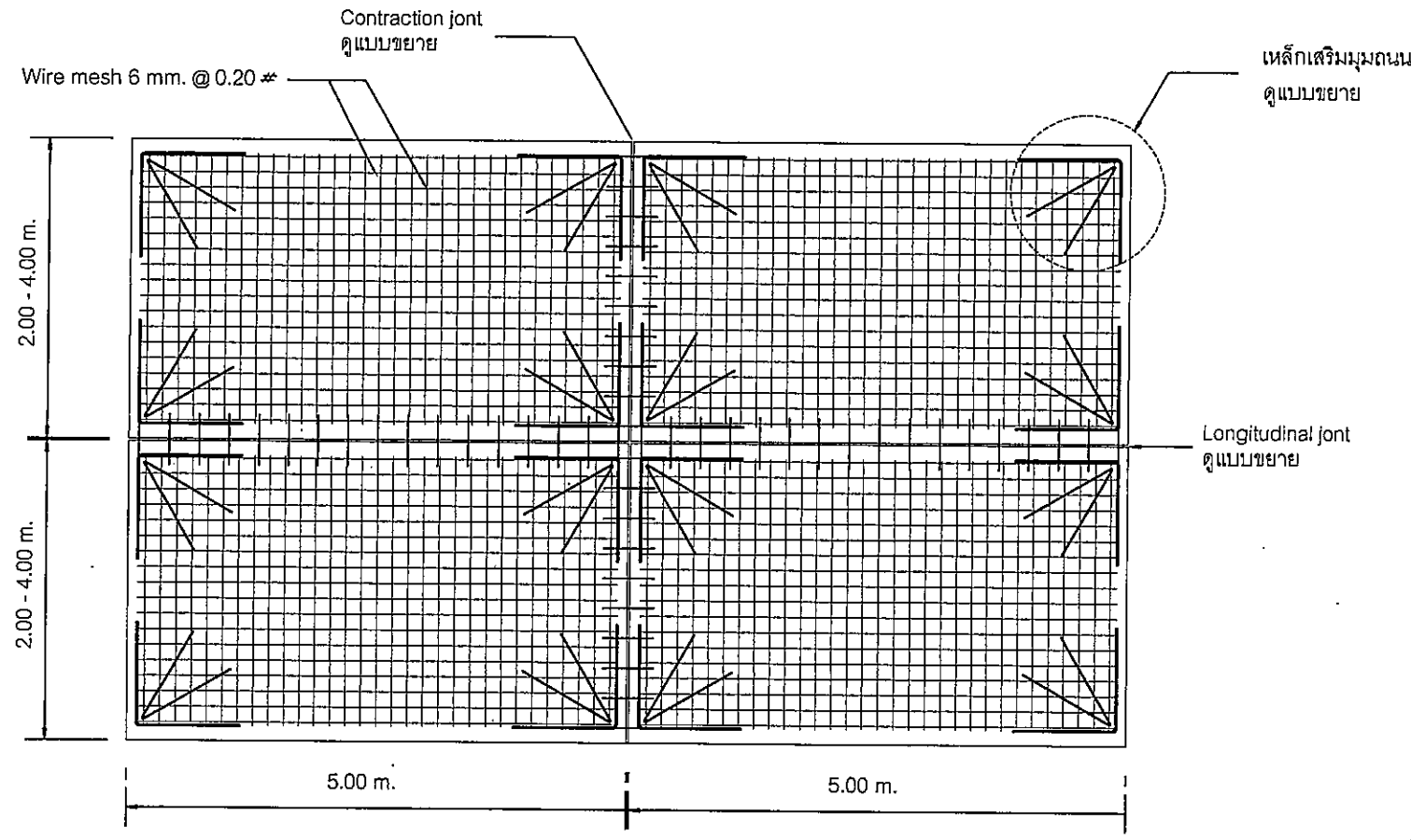
โครงการ :
ซ่อมแซมปรับปรุงอาคารและถนน
สถานีไฟฟ้าอ้อยม่วง โครงการไฟฟ้าพลังน้ำแม่มาว
ต.แม่คะ อ.ฝาง จ.เชียงใหม่
1 โครงการ

ออกแบบ	ศ
เขียนแบบ	กษ
ตรวจสอบ	
หัวหน้ากลุ่มวิชาการ	
ผู้อำนวยการกอง	
อนุมัติ :	

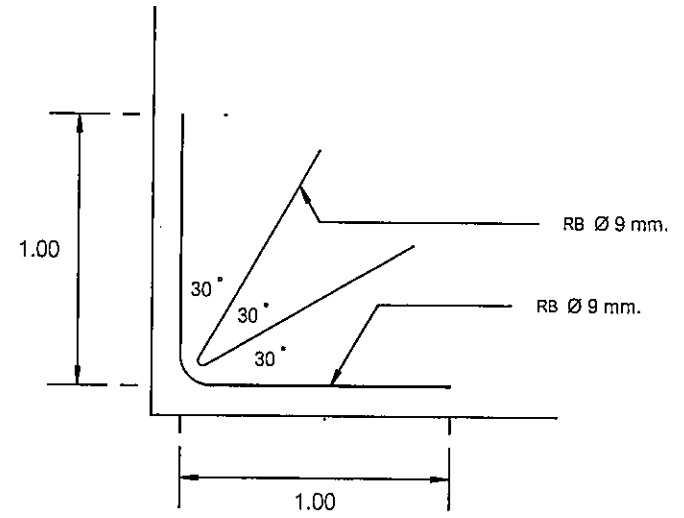
ครั้งที่	การแก้ไข	วันที่	อนุมัติ

แสดงแบบ :
รูปตัด ถนน คสล.

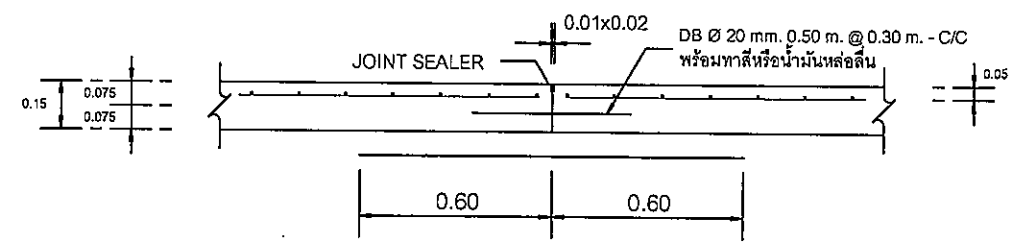
วันที่	มาตรฐาน
แผ่นที่แบบ	จำนวนแผ่น
5	10
เลขที่แบบ	MMH - 05



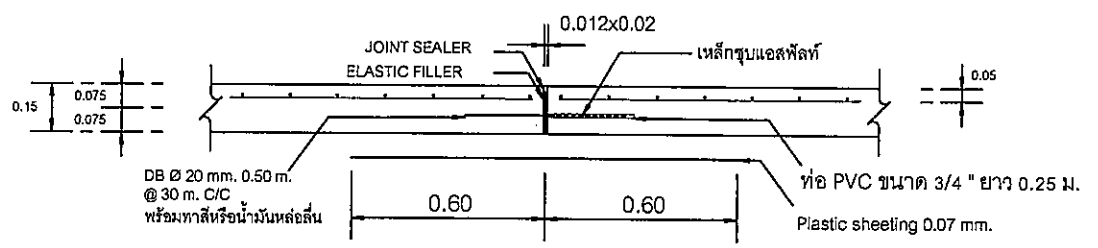
แปลนการวางเหล็กเสริม
Not to SCALE



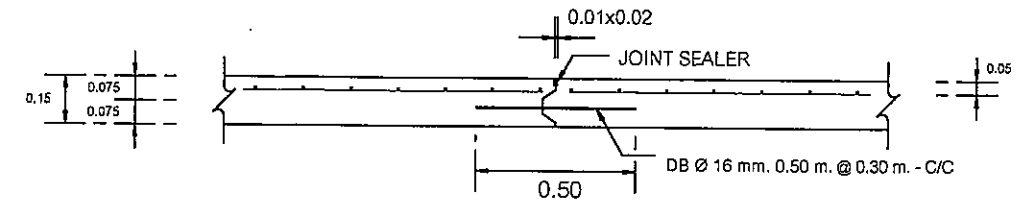
แบบขยายเหล็กมุมถนน
Not to SCALE



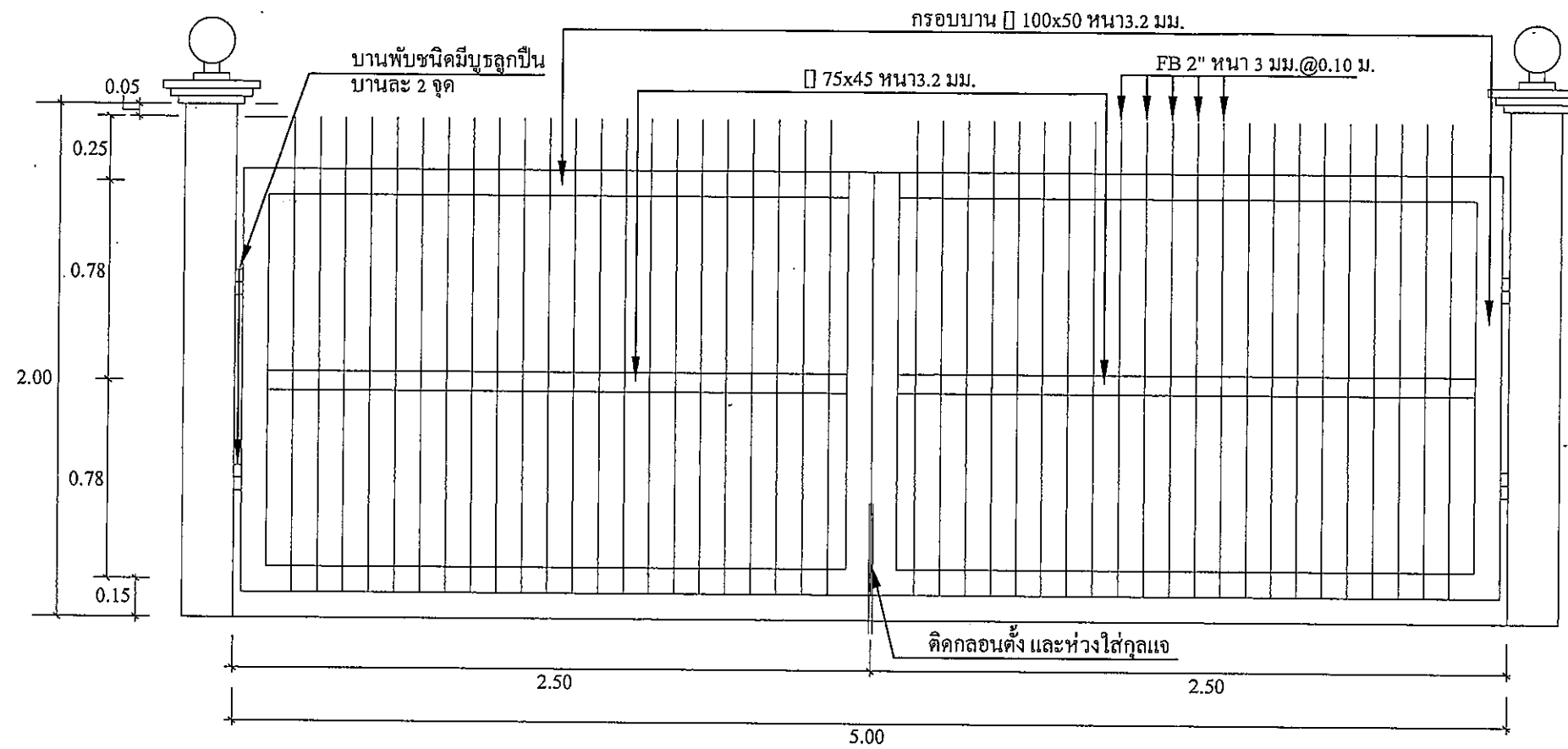
DETAIL OF CONTRACTION JOINT
(จุดเชื่อมต่อไม้ตัดขาด)
Not to SCALE



DETAIL OF EXPANTION JOINT (ทุกระยะไม่เกิน 50 m.)
Not to SCALE



DETAIL OF LONGITUDINAL JOINT
Not to SCALE



รูปแบบประตูรั้ว
Not to SCALE

รายการประกอบแบบ

กรมพัฒนาพลังงานทดแทนและอนุรักษ์พลังงานมีความประสงค์
จะทำประตูรั้วทางเข้าโครงการฯ ขนาดความสูง 2.00 เมตร
กว้าง 5 เมตร
- โคมไฟฟ้า โป๊ะแก้วกันน้ำหลอดไฟ ขนาด 60W.
เดินสายร้อยท่อ PVC ฝังในคอนกรีต

งานสี

1. ส่วนที่เป็นเหล็ก ทาสีด้วยสีน้ำมัน โดยให้ทำการเตรียมพร้อม
ของพื้นผิว และทาสีรองพื้นกันสนิม ก่อนทาสีจริง 2 ครั้ง
2. สีที่ใช้ได้แก่ ICI , JOTUN , PAMMASTIC หรือเทียบเท่า
3. สีทุกถังจะต้องทำการตรวจรับและจัดเก็บ ไว้ตามสถานที่
ที่มีผู้ควบคุมงานกำหนด

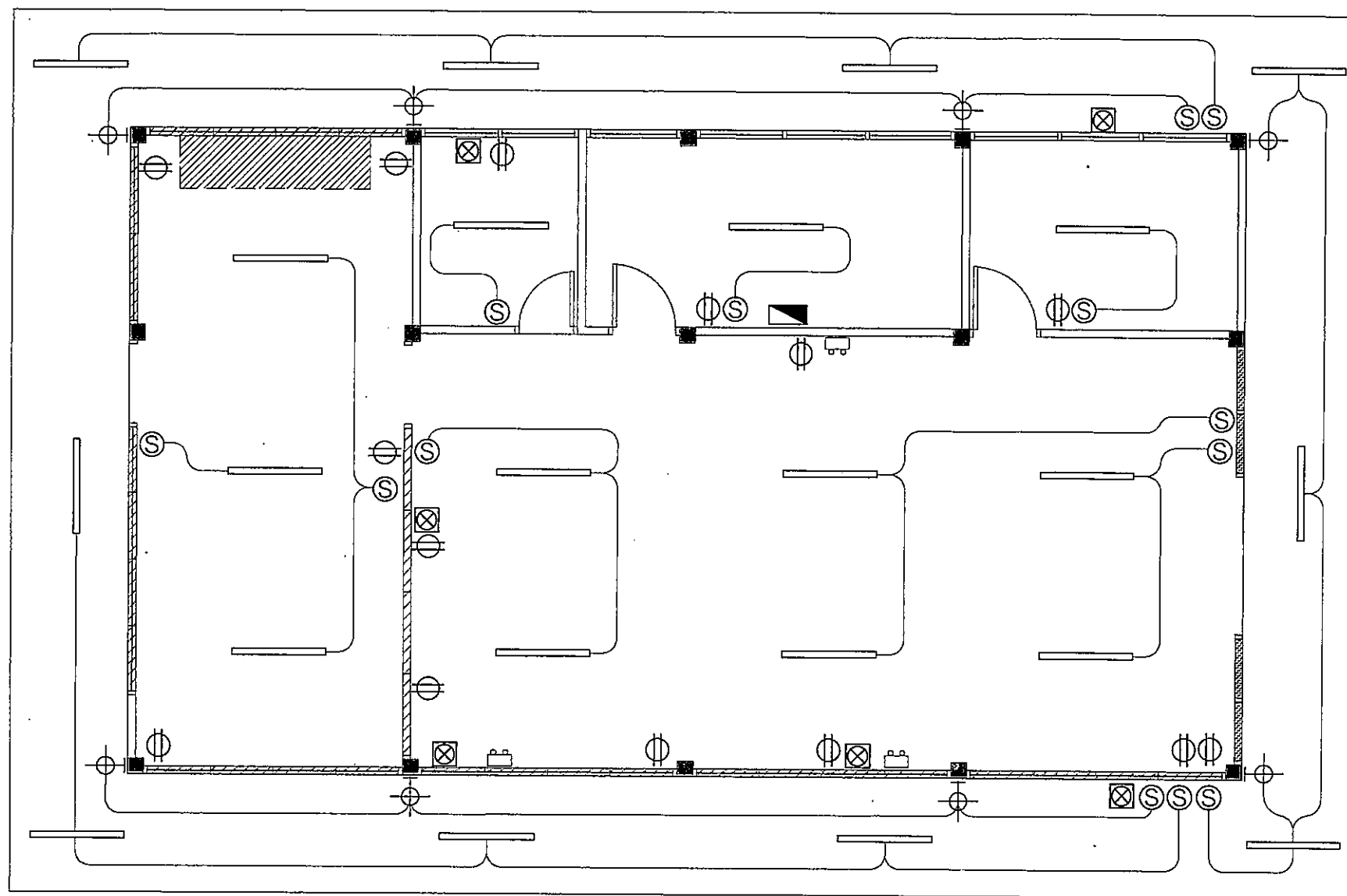
โครงการ :
ซ่อมแซมปรับปรุงอาคารและถนน
สถานีไฟฟ้าย่อยผาง โครงการไฟฟ้าพลังน้ำแม่ลาว
ต.แม่คะ อ.ผาง จ.เชียงใหม่
1 โครงการ

ออกแบบ	ศ
เขียนแบบ	ศ
ตรวจสอบ	ศ
หัวหน้ากลุ่มวิชาการ	ศ
ผู้อำนวยการกอง	ศ
อนุมัติ :	ศ

ครั้งที่	การแก้ไข	วันที่	อนุมัติ

แสดงแบบ :
แบบรั้วประตู

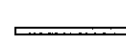






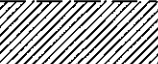
วันที่	มาตราส่วน
	Not to SCALE
แผ่นที่แบบ	จำนวนแผ่น
7	10
เลขที่แบบ	
MMH - 07	



แปลนไฟฟ้าและระบบแสงสว่าง (ปรับปรุงใหม่)

มาตราส่วน 1:100

สัญลักษณ์ไฟฟ้า

-  โคมไฟฟ้าแบบมีตะแกรงอลูมิเนียมทึบ 1x18 วัตต์ ขนาด 30x120 ซม.
-  ไฟกิ่งติดผนัง
-  เต้ารับ (ปลั๊กไฟฟ้า)
-  สวิตช์ไฟฟ้า
-  ตู้ควบคุมระบบไฟฟ้า คอนซูเมอร์ยูนิต 1 เฟส 2 สาย 63A 10 ช่อง
-  พัดลมดูดอากาศ ขนาด 12 นิ้ว
-  ไฟแสงสว่างฉุกเฉิน 2 ดวง จ่ายไฟอัตโนมัติ
-  เครื่องปรับอากาศ ขนาดไม่ต่ำกว่า 24,000 BTU

หมายเหตุ

ระบบไฟฟ้า เครื่องปรับอากาศ สายไฟ หลอดไฟ สวิตช์ ปลั๊กไฟเดิม หรือออกทั้งหมด
เปลี่ยนใหม่ตามรายการแบบที่กำหนด ยกเว้น Conduit ที่ฝังไว้ในผนังให้คงไว้
ตำแหน่งติดตั้งปลั๊กและสวิตช์ไฟฟ้า หากตำแหน่งในแบบไม่ตรงกับตำแหน่ง
ติดตั้งเดิม ให้ใช้ตำแหน่งการติดตั้งปลั๊กและสวิตช์ไฟฟ้าเดิม
อุปกรณ์ทุกอย่างให้ใช้ผลิตภัณฑ์ภายในประเทศที่ได้มาตรฐาน (ม.อ.ก.)
ขนาดของสายกำหนดให้ สายเมนใช้ขนาด 6 ตร.มม. สายแยกเข้า
ปลั๊กใช้ขนาด 4 ตร.มม. สายแยกเข้าดวงโคมใช้ขนาด 1.5 มม. พร้อมติดตั้งเครื่องระบายอากาศ
จำนวน 6 เครื่อง และเครื่องปรับอากาศใหม่ขนาดไม่ต่ำกว่า 24,000 BTU
จำนวน 1 เครื่อง ในตำแหน่งติดตั้งตามแบบ หากไม่เหมาะสมให้ปรึกษาผู้ควบคุมงาน
หรือเจ้าหน้าที่เกี่ยวข้อง
* หลอดไฟในห้องทำงานติดตั้งสวิตช์กระดุกทุกตัว

โครงการ :
ซ่อมแซมปรับปรุงอาคารและถนน
สถานีไฟฟ้าย่อยต่าง โครงการไฟฟ้าพลังน้ำแม่มาว
ต.แม่คะ อ.ฝาง จ.เชียงใหม่
1 โครงการ

ออกแบบ	นพ
เขียนแบบ	นพ
ตรวจสอบ	
หัวหน้ากลุ่มวิชาการ	
ผู้อำนวยการกอง	
อนุมัติ :	นพ

ครั้งที่	การแก้ไข	วันที่	อนุมัติ

แสดงแบบ :

แบบแปลนไฟฟ้า

วันที่	มาตราส่วน
	1:100
แผ่นที่แบบ	จำนวนแผ่น
10	10
เลขที่แบบ	MMH - 10